

\$\$preview\$\$

Wybierz Życie

*"Wybierajcie więc życie,
abyście żyli wy i wasze potomstwo."
(Pwt 30, 19)*

Human Life International - Polska



Już po wizycie u "kosmetyczki" w Ekwadorze!

Drodzy Przyjaciele!

Była już najwyższa pora, aby ratować wędrującą "Od Oceanu do Oceanu" w obronę życia Ikonę Matki Bożej Częstochowskiej. Dotykały ją setki tysięcy ludzi, ale najbardziej zaszkodził Jej gorący i wilgotny klimat równikowy. Żartowaliśmy, że Matka Boża, jak każda elegancka kobieta, znowu wybrała się do kosmetyczki:).



Znakomity, doświadczony konserwator

Otrzymaliśmy już profesjonalne podsumowanie konserwacji Ikony. Tej trudnej pracy podjęła się pani Nelly Margarita Pralta Viera, która jest prawdziwym ekspertem konserwacji zabytków, w tym starych ikon. Na dodatek znakomicie zna problemy, które powoduje wilgoć, grzyb i gorący równikowy klimat.

Uczyła się w Polsce!

Jej nauczycielami byli, już dzisiaj nieżyjący: prof. Ewa Marsen-Wolska – światowej sławy konserwator zabytków, historyk sztuki, współtwórcza i wykawca Katedry Historii Sztuki na Uniwersytecie Łódzkim – oraz jej mąż Jerzy Wolski – artysta plastyk, konserwator zabytków malarstwa i rzeźby polichromowanej. Oboje zmarli w 2013 roku. Było to bardzo kochające się



Ewa H. Kowalewska

Klub Przyjaciół Ludzkiego Życia

HLI - Polska

www.hli.org.pl

Linki



[Facebook Klub](#)

[Przyjaciół Ludzkiego Życia](#)

[Twitter](#)

[Google+](#)

[HLI-News](#)

[Klub Przyjaciół Ludzkiego Życia](#)

[Artykuły i dokumenty](#)

[Fundusz "Dar Życia"](#)

[Kręgi Dyskusyjne](#)

[Materiały Pro-life](#)

[Dziecko poczęte \(zdj.\)](#)

[Napisz do nas](#)

Wspomóż obronę życia

1. Dokonaj wpłaty za pośrednictwem [PayPal \(PLN\)](#), [PayPal € \(EUR\)](#) lub [PayPal \\$ \(USD\)](#).

2. Skorzystaj z [możliwości dokonywania wpłat kartą przez internet \(PLN\)](#).

Za pomocą karty płatniczej **Visa lub MasterCard albo przelewem online** możesz wspomóc naszą działalność w obronie życia dowolną kwotą

3. [Pobierz przekaz pocztowy w formacie pdf, wydrukuj i wypełnij, nadaj na pocztę lub w banku](#)

4. **Wpłać przelewem bankowym na konto**

Klub Przyjaciół Ludzkiego Życia
ul. Jaśkowa Dolina 47/1a

małżeństwo. On odszedł zaledwie 10 dni po jej śmierci. Nie potrafili żyć bez siebie!

80-286 Gdańsk
Nr. rachunku: 05 1240
1242 1111 0000 1587
7356

Praca konserwatora w warunkach Ekwadoru

Pani Pralta wróciła do Ekwadoru i od wielu lat pracuje jako konserwator zabytków, specjalizujący się w problemach wynikających z uszkodzeń powstających na skutek niekorzystnego oddziaływania klimatu równikowego, jaki panuje w Ekwadorze, a jest zabójczy dla tradycyjnie wykonanej ikony. Nie sposób było znaleźć lepszego specjalisty.

„Czuję się zaszczycona!”

Można powiedzieć, że Matka Boża sama zapewniła sobie najlepszą „kosmetyczkę”. Czyż to nie zadziwiające, że w odległym Ekwadorze znalazła się tak kompetentna osoba, która przez wiele lat uczyła się w Polsce i jest wielką czcicielką Matki Bożej Częstochowskiej. Pani Pralta wielokrotnie podkreślała, że jest bardzo szczęśliwa i zaszczycona faktem, że to jej przypadło wykonanie tej konserwacji. Dała z siebie wszystko, a był już najwyższy czas! Pani Nelly Peralta wielokrotnie podkreślała, że możliwość restauracji tej Ikony była dla niej wielkim szczęściem i przywilejem. Z chęcią poświęciła wiele godzin pracy, wyrażając w ten sposób swoją miłość do Matki Bożej.



Jaki był stan Ikony?

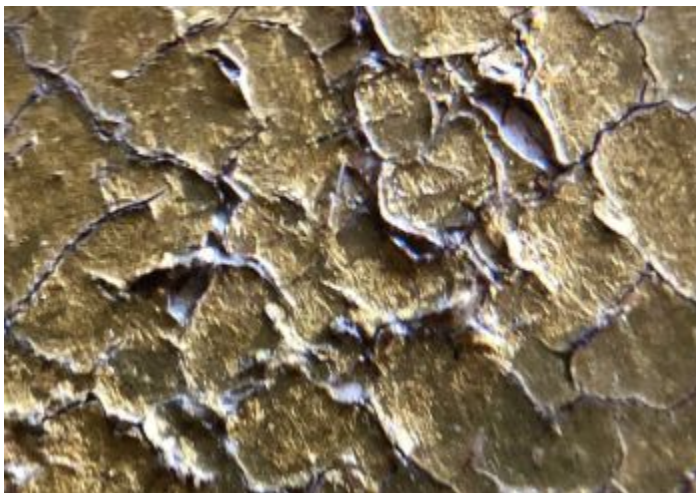
Trzeba przyznać, że ostatnio zaczęliśmy się mocno obawiać czy Ikona nie zostanie bezpowrotnie zniszczona. Długi pobyt w strefie równikowej jest dla Niej niebezpieczny, a ostatnia wyprawa do bardzo ubogiej diecezji [Portoviejo](#), położonej na mokradłach w pobliżu

Oceanu Spokojnego i nieustanny transport w złych warunkach spowodował wiele dodatkowych uszkodzeń. Najbardziej baliśmy się, że grzyb wejdzie między deskę a płótno podkładu i Ikona będzie nie do uratowania.



Pani Pralta tak to opisała:

„Na pierwszy rzut oka widać, że Ikona jest pokryta szarozielonkawym pyłem, co oznacza, zmiany pod wpływem równikowych warunków atmosferycznych (wysoka temperatura i wysoka wilgotność). Ikona jest pokryta zarówno z przodu jak i z tyłu przez rodzaj grzyba. Ponadto baza ikony jest całkowicie popękana, co jest spowodowane pracą drewna i materiału. W wielu miejscach jest widoczny odpadający pigment. Widać zmianę koloru (wewnątrz i na powierzchni) Ikony.”



Profesjonalne badanie stanu Ikony

Nie wystarczyło szkło powiększające. Zostały

zrobione różne badania laboratoryjne oraz zdjęcia przed konserwacją z wykorzystaniem różnego rodzaju światła.



Czyszczenie i odkurzanie

To niełatwa sprawa. Trzeba usunąć zanieczyszczenia, ale nie uszkodzić Ikony. Grzyb i odpadające fragmenty pigmentu zostały umiejętnie usunięte: zeskrobane i oczyszczone przy pomocy specjalistycznego „odkurzacza” o małej mocy. I z przodu i z tyłu.



Pędzlem i gąbką

Następnie całość ikony (i przód, i tył) zostały oczyszczone mechanicznie przy pomocy pędzla o bardzo delikatnym włosie. W miejscach bardziej zabrudzonych zastosowano lekko wilgotną gąbkę z roztworem alkoholu, ale bardzo delikatnie, gdyż traktowanie alkoholem tak delikatnej

powierzchni nie mogło przekraczać dwóch minut.



Usunięcie nagromadzonych warstw werniksów

Później zastosowano czyszczenie chemiczne, aby usunąć substancje kleiste (żywice) i pozostałości po wcześniejszych restauracjach ikony. Wykorzystano roztwór wody zdemineralizowanej o temp. 70 stopni Celsjusza z 2% kwasem octowym lodowatym w czasie dwóch minut przy zastosowaniu gąbki i bawełnianej szmatki.



Naprawa złocen

Złocenia, zwłaszcza większych powierzchni, np. nimbów czy pola (obramowania) były mocno uszkodzone. Pani Pralta usunęła pozostałości po poprzednich usiłowaniach restaurowania tych fragmentów i w miarę możliwości poprawiła złocenia, zwłaszcza tam, gdzie już były widoczne ubytki.



Zalecenia

Przede wszystkim należy bardziej chronić Ikonę. Nie powinna być dotykana rękami i nadmiernie oświetlana zwłaszcza światłem słonecznym. Nie powinna być narażona na zmiany na skutek ogrzewania lub klimatyzacji chłodzącej, co powoduje odkształcanie się deski i odpadanie warstwy malarskiej. Nie wolno Jej czyścić mokrymi lub wilgotnymi przedmiotami, ale w miarę potrzeby suchym, nietłustym, bardzo miękkim pędzlem. Należy Ją chronić przed wilgocią i z tego powodu powinna być w pomieszczeniach dobrze wentylowanych.

Pani Pralta radzi, aby umieścić Ją w specjalnej komorze klimatycznej.

Nie jest to łatwe do wykonania!

Nie wiemy czy to w ogóle możliwe. Ikona jest przekazywana z rąk do rąk! Jedni radzą sobie lepiej, inni gorzej. Na trasie jednak zdarzały się najróżniejsze sytuacje. Przewożenie, noszenie i ustawianie w różnych miejscach powoduje dodatkowe uszkodzenia. Ikona powinna być widoczna dla wszystkich, więc trudno Ją zakrywać przed światłem słonecznym. Może rozwiązaniem byłaby fotochromowa szyba? Wybudowanie dla Niej specjalnej, klimatyzowanej komory zmuszałoby do wentylacji i stałego zasilania prądem, co w praktyce uniemożliwiłoby Jej dalszą peregrynację. Wątpliwości i pytań jest wiele!



Na dodatek nie stać nas po prostu na budowanie takiej konstrukcji i to w warunkach Ameryki Południowej. Musimy Ją jednak lepiej zabezpieczyć!

Gdzie obecnie jest Ikona?

Pandemia COVID-19 spowodowała zatrzymanie peregrynacji. Ten czas został wykorzystany na konserwację, która odbywała się w Quito, stolicy Ekwadoru. I tam z konieczności musiała pozostać Ikona. Poziom pandemii był i jest w tym regionie Ameryki Południowej bardzo duży. Quito stało się zamkniętym miastem. Wprowadzono nawet godzinę policyjną i zakaz podróżowania. Tak więc Ikona Matki Bożej także jest uwięziona. Znajduje się jednak w bezpiecznym miejscu pod opieką konserwatora. W tym czasie kilka razy nieoficjalnie odwiedziła prywatne domy. Wyprawa na Wyspy Galapagos musiała zostać odwołana. Tak samo jak dalsza podróż do Kolumbii.

Peregrynacja Ikony Matki Bożej Częstochowskiej wzbudza w tym regionie wielkie zainteresowanie. Pobożność maryjna Ekwadorczyków łagodzi wiele trudności, które obecnie przeżywają, jak ubóstwo i pandemia.

Musimy jeszcze poczekać!

Nie ma wyjścia, trzeba czekać. Ufamy jednak, że pandemia w końcu wygaśnie i Matka Boża w swojej Ikonie wyruszy w dalszą drogę. Musimy być przygotowani i jak najlepiej zabezpieczyć Ikonę.

**Zapraszam też na kanał na YouTube pt. „Opowieści od Oceanu do Oceanu”.
Można go znaleźć [TUTAJ](#)**

Każdy odcinek ma ok. 10 min. Kolejne będą się pojawiać w każdą sobotę.

Dziękujemy wszystkim, którzy wspierają nasze programy.

Ofiarowując 500,- 250,-, 100,- 50,- czy 20,- złotych (po prostu, ile kto może) pomagasz otoczyć profesjonalną opieką Ikonę Częstochowską, która wędruje „Od Oceanu do Oceanu” w obronie życia.

Nie dajmy się koronawirusowi i pomóżmy Maryi przygotować się do przekroczenia dystansu 200 tys. km, do którego już tak niewiele brakuje!

Swój Dar Serca można przekazać [TUTAJ](#)

Dla osób z zagranicy [TUTAJ](#)

Bardzo dziękujemy za solidarność z podejmowanymi przez nas działaniami!

W imieniu KPLŻ

Ewa H. Kowalewska

Klub Przyjaciół Ludzkiego Życia

Human Life International - Polska

Wspomóż Obronę Życia

1. Dokonaj wpłaty za pośrednictwem [PayPal \(PLN\)](#) , [PayPal € \(EUR\)](#) lub [PayPal \\$\(USD\)](#)

2. [Skorzystaj z możliwości dokonywania wpłat kartą przez internet \(PLN\)](#)

Za pomocą karty płatniczej **Visa lub MasterCard albo przelewem online** możesz wspomóc naszą działalność w obronie życia dowolną kwotą

3. **Wpłać przelewem bankowym na konto**

Klub Przyjaciół Ludzkiego Życia
ul. Jaśkowa Dolina 47/1a
80-286 Gdańsk
Nr. rachunku: 05 1240 1242 1111 0000 1587 7356



\$\$resignlink\$\$

Human Life International - Polska
ul. Jaškowa Dolina 47/2, 80-286 Gdańsk;
tel.: (58) 341-19-11; fax: (58) 346-10-02
E-mail: poczta@hli.org.pl Website: www.hli.org.pl

Facebook



Jesteśmy także na Twitterze



[Polityka prywatności.](#)

Mailing wysłany za pomocą systemu

